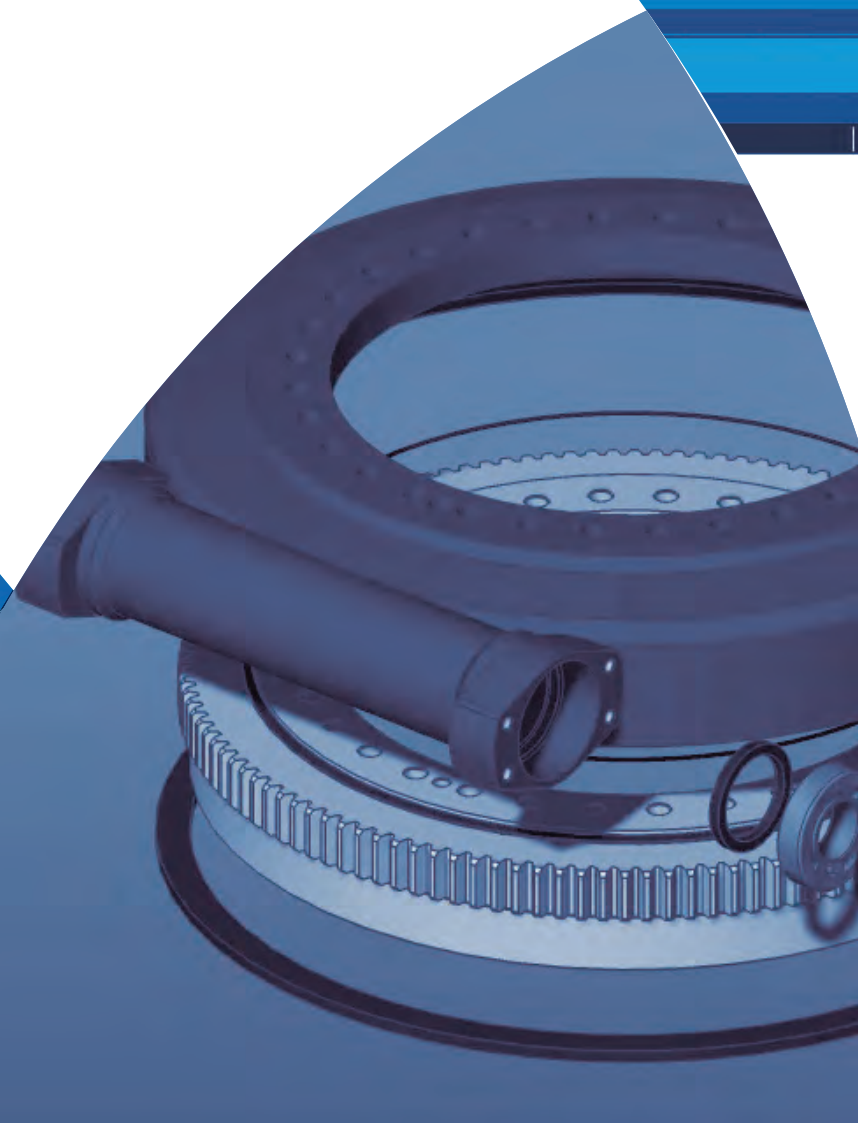
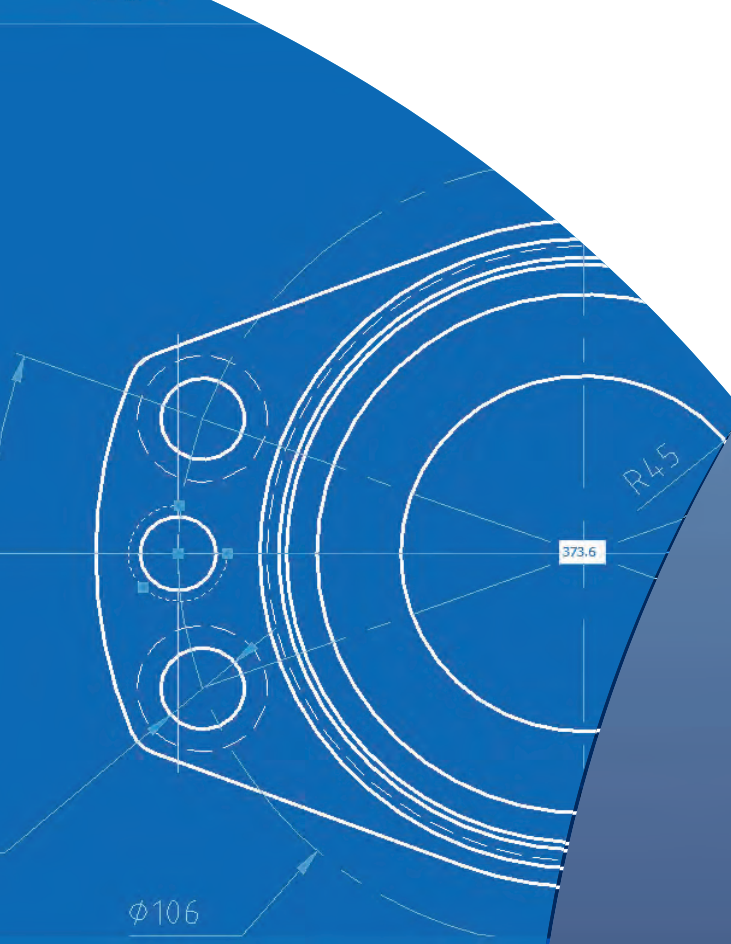




BricsCAD[®] V25

Dimension Control
Dimensions



国内累計10,000社、世界で190,000社以上に選ばれています



BricsCAD®

選ばれる**4**つの理由

高い互換性・安定性

- AutoCAD®との互換性が高く、UIや操作性も違和感なし。
- 互換性が高く安定したAPIでカスタマイズ移植が可能。

柔軟なライセンス形態

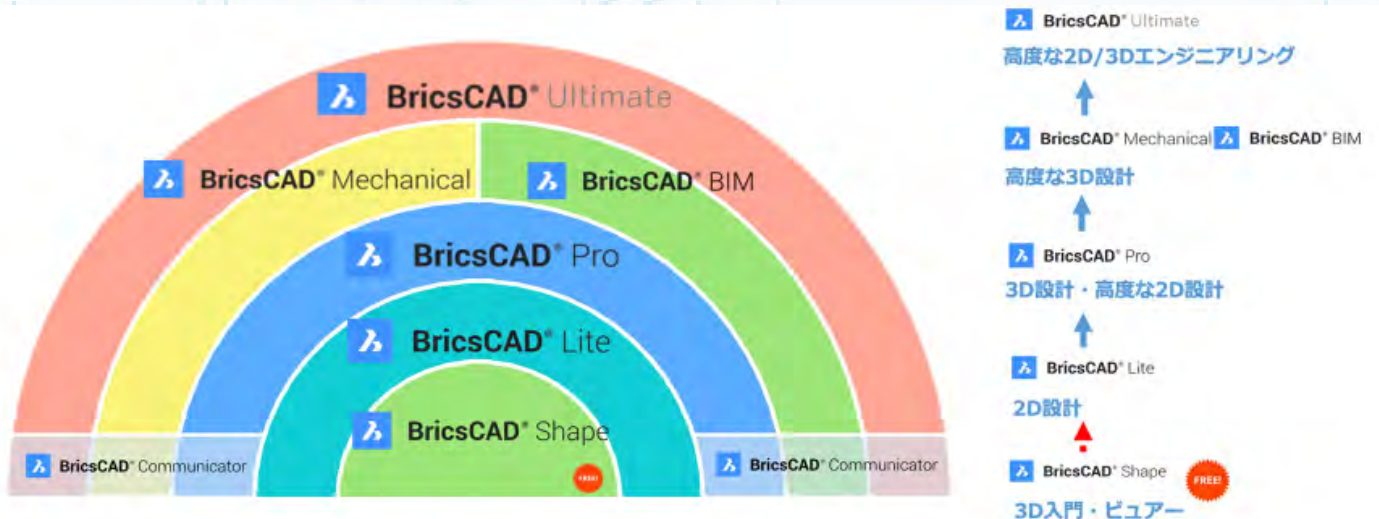
- 永久ライセンス or サブスクリプションライセンスを選択可能
- スタンドアロン/ボリューム/ネットワークを選択可能
- VDI利用可能 (※事前申請が必要)

優れた拡張性

- 3D・BIMに対応、グレードアップ可能。
- 独自コマンド・独自機能で作業を効率化。
- AIも活用。豊富なサードパーティアプリ。
※ Proグレード以上が必要なアプリもあり

手厚いサポート

- 体験版使用中も操作に関する問い合わせメールに迅速対応。
- ユーザーサポートは高評価。
- お客様サポートセンター (図研アルファテックオリジナル)



無償体験版やメールサポートで不安や疑問を解消

BricsCAD®は2D-3D-BIMすべての機能をお試しいただける無償の体験版(30日間)がご利用いただけます。また体験版使用中でも操作に関するお問い合わせに対して無料メールサポートやウェビナーをご提供しております。また、フレキシブルなトレーニングもご提供しますので、お気軽にご相談ください。

CAD乗換をご検討の方へ

CAD乗換でよくあるニーズと課題

- ・サブスクリプション費用が負担（永久ライセンスが欲しい）
- ・マルチライセンスが使いたい
- ・操作感を変えたくない
- ・ただ買い替えるだけでなく、業務改善もしたい

✔ 永久ライセンスの提供でコスト削減

BricsCAD®は永久ライセンスをご提供しています。毎年新しいバージョンが使える保守更新費用を払い続けても、5年間で約40%もコストを削減可能。また、2D、3D、BIMなど求められる機能に合わせて、買い直しではなくライセンスをグレードアップすることもできるので、トータルコストを削減できます。

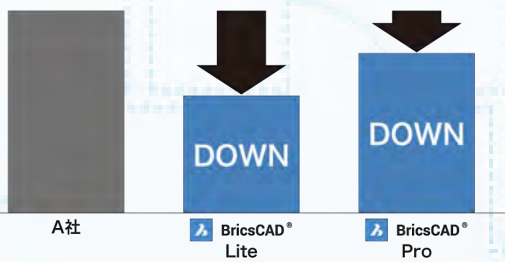
✔ ネットワークライセンスで柔軟な運用体制を実現

BricsCAD®はネットワークライセンス（マルチユーザー）を提供しており、CADユーザーの利用状況に応じて柔軟にお使いいただけます。仮に1ライセンスを2人で利用したとしても5年間で50%以上、利用者がさらに増えればトータルコストの削減率は大きくなります。

✔ 独自の機能で業務効率UP

BricsCAD®は、2D、3D、BIMへと拡張が可能なので、図面の一部を3D化するなど、3D導入もハードルが低いのが特徴です。また、繰り返し作業をなくし、一括対応ができるAIを取り入れた独自の機能やパラメトリック設計も可能となり、業務効率化を図ることができます。

スタンダードコスト比較(5年間)



お客様の声

リーズナブルな価格でライセンスを確保しやすい
BricsCAD®では、リーズナブルな価格で、多くのライセンスを確保できる一方、従来のソフトにも決して劣らない機能性や動作の安定性も備え、互換性に優れていることも評価ポイントでした。3Dにも2Dにも建築系にも親和性の高いCADを求めていたのです。
マツダ株式会社様

3D CAD導入をご検討の方へ

3DCAD導入を妨げる「壁」とは？

- ・ヒストリ型CADの操作を覚えきれない
- ・費用対効果が見合わない
- ・安価な3DCADを導入したがやりたい事ができない
- ・運用方法の検討がつかない

✔ AutoCAD®の操作性をそのまま引き継ぐBricsCAD®

BricsCAD®は、AutoCAD®互換CADで、慣れ親しんだ操作性をそのまま引き継ぐことができます。2Dのコマンドを3Dモデル上でも使用可能なので寸法記入、移動、コピーなど、共通して利用できるコマンドは、ゼロから覚える必要はありません。また、直感的な操作が可能なダイレクトモデリング、ノンヒストリ型で、パラメータで形状を変更できます。

✔ リーズナブルな製品価格を実現

そもそも貴社にとって3DCADに必要な機能は何でしょうか？ハイエンド/ミドルレンジのCADは多くの機能が備わっていますが、すべてを使いこなす必要がある企業はそれほど多くはないと思われます。BricsCAD®では、3Dモデリングに必要な機能を凝縮して実装し、Proグレードから非常にリーズナブルな価格で、3Dモデリングに利用可能な機能が実装されています。

✔ 低価格ながらも実用に十分な機能を提供

BricsCAD®も低価格ではありますが、モデル作成から部品表、三面図作成まで豊富な機能を持ち、以下のニーズに応えます。

- 他社の3D図面を開く/編集
- 3Dモデルを作成する/組み立てる
- 部品図/組立図を作成する
- 部品表を作成する



お客様の声

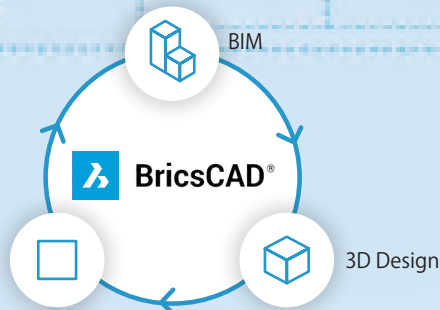
3DCAD移行へのコスト問題を解消

3Dプロジェクトを立ち上げましたが、3D CADの費用が3D化の取り組みの障害になりつつありました。BricsCAD®の無料体験版で検証し、問題がないことを判断、3D機能の活用も視野に入れて「BricsCAD® Pro」の導入を決定。BricsCAD®は互換性や操作性には問題がなく、しかも我々の3Dの使い方にはBricsCAD®が費用面も含めてピッタリであり容易に社内展開できました。

株式会社タカミヤ様

2D-3D-BIM 設計に対応した .dwg ワンプラットフォームだからできること

BricsCAD®は業界唯一の2D-3D-BIMに対応したワンプラットフォームCADです。安心して使い続けられる2D CADや3D CADだけでなく、BIMソフトとして、直感的な建物モデルの作成や図面の出力、.ifcや.rvtの読み書きが可能です。CADを変えることなく、すべての設計ニーズに対応でき、シンプルな設計フローが実現可能です。



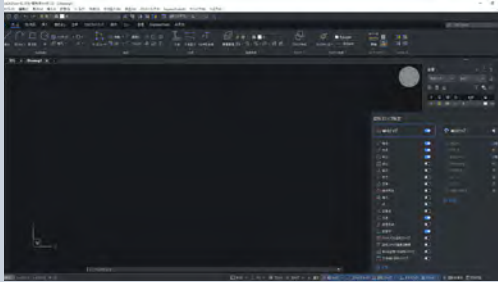
BricsCAD® V25新機能

BricsCAD® V25では、これまでご利用頂いてきたツールや機能を改善し、生産性を高める新機能やUIが追加されています。さらにAutoCAD Mechanical® (以下 ACM) データ対応が強化されました。

▶ BricsCAD® Lite/Pro

インターフェースの改善

ステータスバーの表示デザインが改良され、より使いやすくなりました。



選択の循環

図面内の重なっている図形に対し、ダイアログから必要な図形を選択できます。



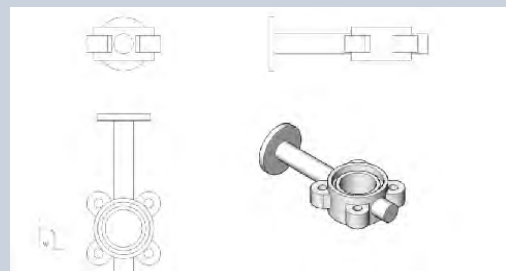
折り曲げ(半径)寸法

折り曲げ半径寸法記入と寸法線の折り曲げ機能が追加されました。



ベースビュー/フラットショットの強化

ベースビュー生成のバックグラウンド化、フラットショットのパフォーマンス向上により作業がしやすくなりました。

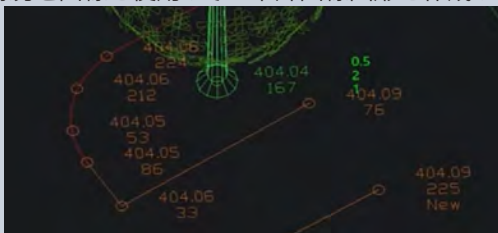


土木・測量向け

▶ BricsCAD® Pro(土木)

計画線

3Dの線分と曲線を使用して土木計画線図形を作成します。

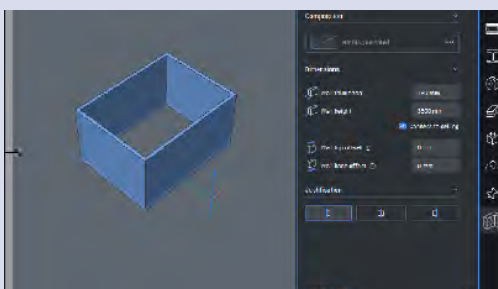


建築・建設業向け

▶ BricsCAD® BIM

BIM 壁作成

「図形選択」使用時にプレビューで位置合わせと厚さを変更できるようになりました。



製造業向け

▶ BricsCAD® Mechanical

再尺度 (AMRESCALE)

寸法・記号の尺度を変更できるようになりました。



仕上げ記号の強化

ダイアログによる作成・編集が可能になりました。



機能比較表 (vs. AutoCAD®)

BricsCAD®はAutoCAD®と非常に高い親和性がある「.dwg互換CAD」です。その機能を下記の表で比較しています。

機能	BricsCAD®		AutoCAD®
	Pro	Lite	
▼ファイル			
ネイティブ.dwgファイル形式(AutoCAD® 2018対応)	○	○	○
パスワード保護	○	○	×
▼インタフェース			
メニューバー・ツールバー・リボン	○	○	○
ツールパレット	○	○	○
業界標準のコマンド、エイリアス、変数	○	○	○
カスタマイズ可能なユーザインタフェース (CUI)	○	○	○
検索可能な設定(変数)ダイアログボックス	○	○	×
図面エクスプローラー	○	○	×
コンテキストクワッドメニュー	○	○	×
▼選択、スナップ、トラック			
選択フィルタリング (QSELECT)	○	○	○
図形スナップ (オブジェクトスナップ)	○	○	○
2D、3DダイナミックUCS	○	○	△ 3Dのみ
▼作図ツール			
線分、ポリライン、3Dポリライン、スプライン、放射線、構築線	○	○	○
2Dパラメータ、拘束	○	○	○
▼注釈ツール			
寸法、寸法スタイル	○	○	○
マルチ引出線、マルチ引出線スタイル	○	○	○
属性、属性編集	○	○	○
▼編集ツール			
移動、複写、回転、尺度変更、延長、ミラー、位置合わせ	○	○	○
プロパティパネル	○	○	○
▼参照ツール			
ブロック、ブロックエディタ	○	○	○
ダイナミックブロック※	○	○	○
ブロック化	○	○	×
.dwg (外部参照) アタッチ、クリップ、バインド、編集	○	○	○
▼点群ツール			
点群の前処理、アタッチ、クロップ、カラーマップ	○	×	×
▼可視化ツール			
画層状態管理、画層フィルター	○	○	○
レンダリング	○	×	○
アニメーションエディタ	○	×	×

※ダイナミックブロックの挿入はできますが、ダイナミックブロックの定義は作成できません

機能	BricsCAD®		AutoCAD®
	Pro	Lite	
▼モデリングツール			
ACISモデリング	○	×	○
ソリッドおよびサーフェスモデリング	○	×	○
ダイレクト/変形可能(フリーフォーム)モデリング	○	×	○
3Dパラメータ、拘束	○	×	×
3Dパラメトリック設計テーブル	○	×	×
3D自動パラメトリック化	○	×	×
▼製造ツール			
メカニカルブラウザ	○	×	×
パーツライブラリ	○	○	×
アセンブリモデリング	○	×	×
キネマティック解析	○	×	×
▼読み込み、書き出し、出力			
CTBとSTBのテーブルファイル	○	○	○
PC3印刷設定ファイル	○	○	○
PDF読み込み、書き出し	○	○	○
DWF書き出し	○	○	○
SVG書き出し	○	○	×
LandXML読み込み、書き出し	○	×	×
Autodesk Civil 3D データ読み込み	○	×	×
点群データ読み込み (LAS, LAZ, .PTS, .PTX, .e57, .RCS, .RCP, .HSPC, .ZFS, .LGSX, .RSP, .RDBX, .PACK)	○	×	×
点群データ書き出し (LAZ, .PTS, .HSPC)	○	×	×
▼プログラミング			
ActiveX	○	○	○
スクリプト記録	○	○	○
LISP(vl-,vlr-,vla-,vlax-含む)	○	○	○
SDS(Solutions Development System)	○	○	○
COM API	○	×	○
VBA DVB プロジェクト対応	○	×	×
.NET	○	×	○
CUIメニューファイル対応(ディーゼルス)	○	○	○
BRX (ARX 互換 API)	○	×	○
▼土庫ツール			
TINサーフェスモデリング	○	×	×
グレーディング	○	×	×
Autodesk Civil 3Dオブジェクトイネーブラー	○	○	×

業種業態のプロセスにあわせたアドオンアプリケーション

BricsCAD® は安定したプラットフォームに定評があり、世界中でアプリケーションが開発されています。お客様のワークフローを改善させるアプリケーションを是非お選びください。(以下はサードパーティーアプリケーションの一例です)



【保守契約(メンテナンス)ユーザー様限定】

JW・SXF変換ツールのご提供

BricsCAD® 上で DWG 形式 ↔ JWW/SXF 形式を相互変換できるツールです。保守ユーザー様は限定サイトよりダウンロードをいただけます。変換可能なデータ形式や動作環境はホームページでご確認ください。(対象：BricsCAD® V22以降)

基本機能

BricsCAD®は、「Lite、Pro、Mechanical、BIM、Ultimate」の5つのグレードから選ぶことが可能です。お客様の用途に合わせて1つのソフトを拡張可能です。

機能比較表（製品グレード別）

BricsCAD®を製品グレード別(Lite/Pro/BIM/Mechanical/Ultimate)に比較しています。

機能	Lite	Pro	機能	Mechanical	BIM	Ultimate
ネイティブ.dwgファイル	○	○	Pro機能	○	○	○
LISP API	○	○	3D機械設計機能	○	-	○
2D拘束	○	○	部品表マネージャー	○	○	○
2D作図	○	○	板金機能	○	-	○
3Dダイレクトモデリング	-	○	アセンブリ分解	○	-	○
アセンブリモデリング	-	○	BIM	-	○	○
レンダリング	-	○	LOD (Level of Development)	-	○	○
外部アプリ連携	-	○	自動分類機能	-	○	○
3D拘束	-	○	AIモデリング	○	○	○
3Dパラメトリック化	-	○	配管・構造設計	○	-	○
点群読み込み	-	○				
STLフォーマット入出力	-	○				

※STL読み込みはオプション製品のCommunicatorが必要となります。

2D 設計 Lite

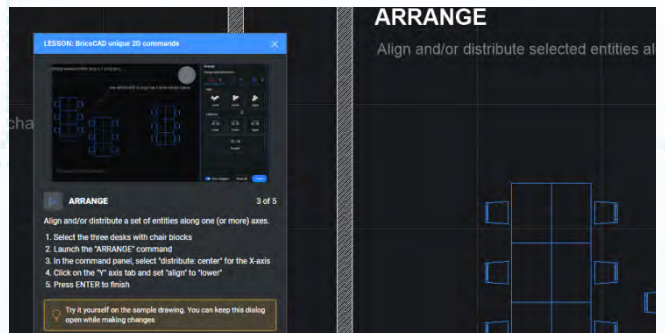
>>こんな方におススメ<< AutoCAD® (2D作図のみ) 又は JWCADからの乗換

基本作図機能



BricsCAD®は、業界標準のdwgフォーマットをベースに構築されており、コマンド、スクリプト、マクロ、メニューに完全に対応し、AutoCAD®ユーザーであれば操作で悩むことはありません。

製品チュートリアル

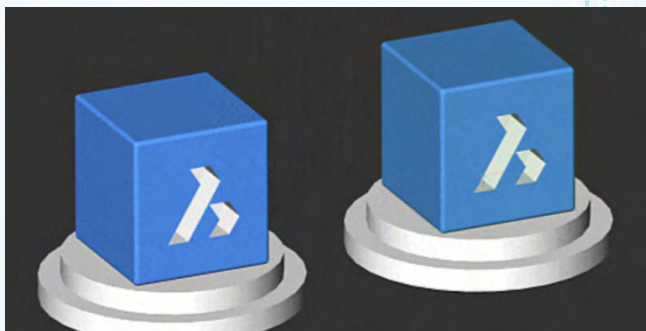


ユーザーがBricsCAD®のユニークな機能を学ぶのに役立つチュートリアルが追加されました。

2D-3D 設計 Pro

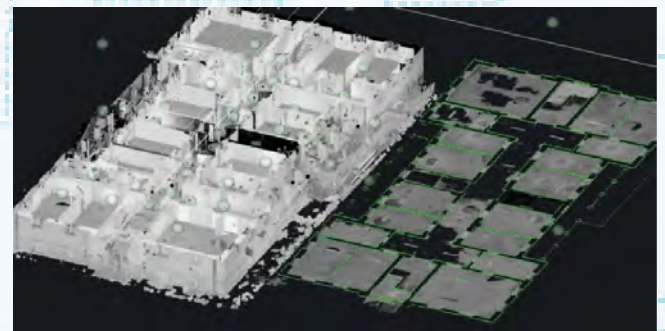
>>こんな方におススメ<< 3D設計への移行を検討の方、カスタマイズ開発・移植をご検討の方

直感的な本格的な 3D 設計



直感的にソリッドを作成できるダイレクトモデリングなので簡単に3Dモデル作成ができます。また、パラメトリックモデリング機能を使ってパラメータ駆動するモデルを作成し、設計意図を残したまま柔軟性の高いモデルを作成できます。アセンブリモデリングも作成可能です。

点群

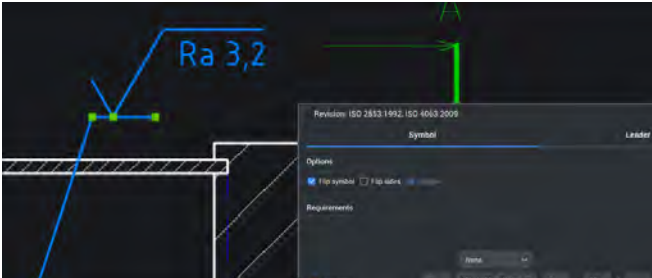


点群の読み込みが可能です。業界標準の点群フォーマットをサポートしています。
【ファイル形式】 LAS/LAZ、PTS、PTX、e57、RCS/RCP、HSPC、ZFS、LGSX、RSP、RDBX、PACK

2D-3D 機械設計向け Mechanical

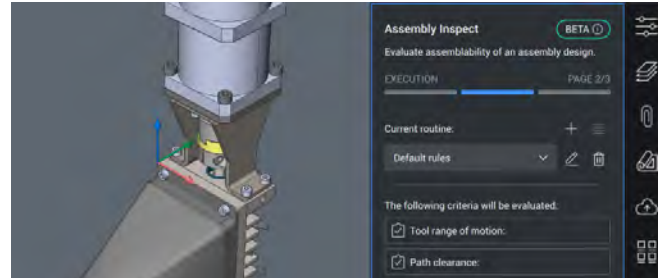
>>こんな方におススメ<< ACM図面を流用設計、板金設計含め本格的3D設計をご検討の方

ACM シンボルの編集 / 2D 製造図面作図機能



ACMデータとの互換性が向上。溶接記号の機能が強化され、ダイアログにも新機能が追加されました。

3D 機械設計 & 板金設計

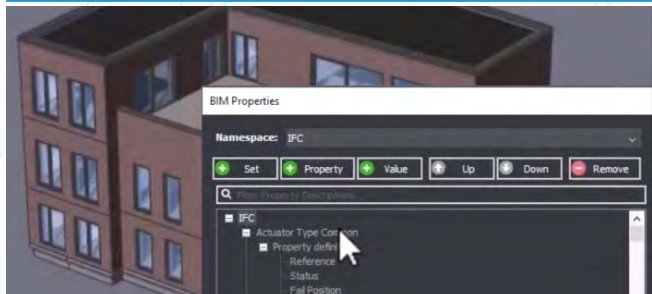


3Dで本格的な機械設計を行うために必要な機能を実装しています。部品表の出力、分解アニメーションや板金機能なども対応します。

3D 建築設計向け BIM

>>こんな方におススメ<< BIM図面 (.ifc/.rvt) を取り扱う、あるいは3D建築設計をご検討の方

BIM 機能



BricsCAD® のBIMでは、建物モデルを効率的に作成できます。新機能の「平面ビューモード」を使えば、平面図から容易に建物モデルを作成。ifc、.rvtに対応し、図面生成も可能です。

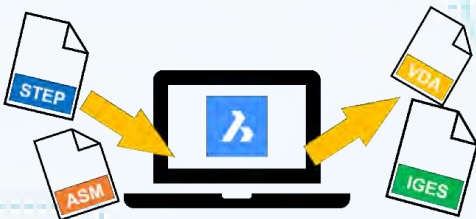
BIM への自動スキャン



BIMへの自動スキャン機能は、新しい部屋検出コマンドでさらに向上し、検出された部屋に平面をフィットさせ、閉じたソリッドにします。

Communicator オプション

CommunicatorはBricsCAD®専用3Dコンバーターです。他のソフトウェアで作成された3D CADデータを読み書きできるので、BricsCAD®以外のCADを使用されている方や、社外や別部署と図面のやり取りを行う方にはお勧めです。



読み込み

拡張子	ソフト名 / 中間ファイル名
stl	STLファイル
igs, iges	IGESファイル
stp, step, stpz	STEPファイル
vda	VDA-FSファイル
xcgm	XCGMファイル
model	Dassault® CATIA V4
CATPart, CATProduct, CGR	Dassault® CATIA V5/V6
ipt, iam	Autodesk® Inventor
prt	Siemens® NX
x_t, xmt_txt, x_b, xmt_bin	Siemens Parasolid
prt, asm	Creo Elements / Pro Engineer
sldprt, sldasm	SolidWorks
par, asm, psm	SolidEdge
jt	Siemens® PLM Systems

書き出し

拡張子	ソフト名 / 中間ファイル名
igs, iges	IGESファイル
stp, step	STEPファイル
vda	VDA-FSファイル
xcgm	XCGMファイル
pdf	Adobe® 3D PDF
model	Dassault® CATIA V4
CATPart, CATProduct	Dassault® CATIA V5
x_t, xmt_txt, x_b, xmt_bin	Siemens Parasolid
※Parasolid書き出しにはpskerner.dllが別途必要	
※ACIS, STLファイルは標準機能で対応	

保守契約(メンテナンス)

保守契約(メンテナンス)のユーザー様には以下のようなサービスを提供しております。

保守契約(メンテナンス) 4つのメリット

常に最新バージョンが利用可能

- 契約期間中のメジャーバージョンアップの権利が付与。
- ユーザー様の声を取り入れた「新機能」をご利用可能。
- 新しい.dwgファイル形式リリースに最短で対応。

日本語メールサポート

- 日本語でのメールサポート対応
- 不具合が起きた際の調査・サポート(最新バージョンを含む過去3世代に対応。※システムの改修を要する修正は最新バージョンで対応)
- 「優先対応問い合わせマイページ」からのお問合せが可能(お客様サポートセンター)

トレーニングに活用できる 動画コンテンツ視聴*

- BricsCAD®チュートリアル動画やマニュアルをご提供。
- 保守ユーザー様限定のBricsCAD®講習会(オンライン)へ招待。アーカイブも視聴可能。
- ユーザー様インタビュー動画や新機能デモ動画なども視聴可能。

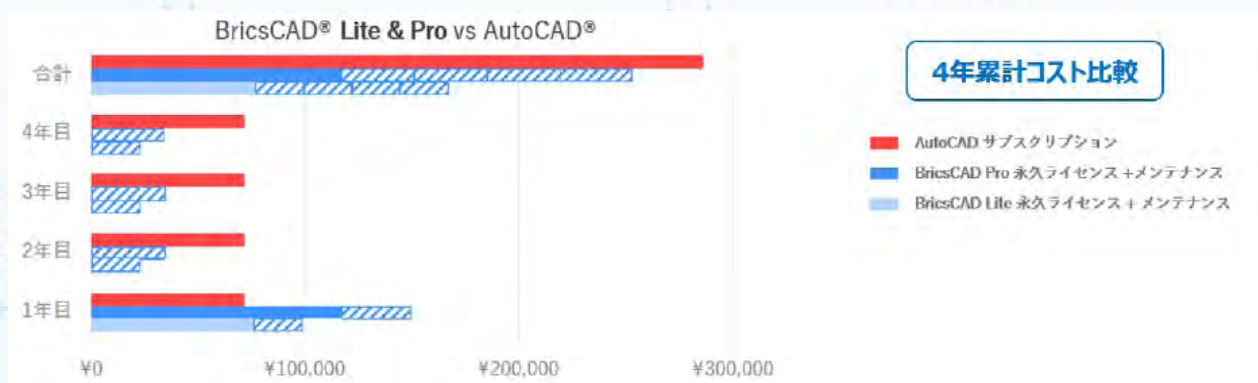
「JW・SXF変換ツール」など、 限定ボーナスツール*

- JW・SXF変換ツールの利用
- 各種BricsCAD®のボーナスツールをご利用可能。
【提供ボーナスツール】
 - 埋め込み.dwg変換ツール
 - グループ化コマンドツール
 - 文字位置合わせ変更ツール他

*のサービスは図研アルファテック及び提携代理店経由でご購入いただきましたお客様限定となります。

コスト比較

永久ライセンス+保守契約(メンテナンス)は、年間サブスクリプションよりもお得です。



お客様サポートセンター

図研アルファテックお客様サポートセンターでは、BricsCAD®をもっと活用いただけるようなサービスを提供しております



- BricsCAD®/図研アルファテック製品の探しやすいFAQや豊富なTIPS
- 充実したサポートコンテンツ(トレーニングに使えるマニュアルやムービー)
- 「JW・SXF変換ツール」を含めたボーナスツール

※サポートセンターは図研アルファテック及び提携代理店経由でご購入いただきましたお客様にご案内しております。

価格表 定価（税込）

2024年1月から全ライセンスに対して初年度保守契約（メンテナンス）が必須となりました。

ライセンスグレード	機能概要	スタンドアロン/ ボリューム （保守契約付）	ネットワーク ^{※1} （保守契約付）
Lite	2D作図機能 LISP	103,675 円	155,512 円 ^{※5}
Pro	Liteの機能 3D機能 カスタマイズ言語	157,300 円	235,950 円
BIM	Proの機能 BIM機能	307,450 円	461,175 円
Mechanical	Proの機能 機械設計機能 板金機能	293,150 円	439,725 円
Ultimate	全グレードの機能	336,050 円	504,075 円
オプション製品	機能概要	スタンドアロン/ ボリューム （保守契約付）	ネットワーク ^{※1} （保守契約付）
Communicator ^{※2}	3Dコンバーター	105,820 円	158,730 円
保守契約 ※更新費		スタンドアロン/ ボリューム	ネットワーク
Maintenance for Lite		23,925 円	35,887 円
Maintenance for Pro		36,300 円	54,450 円
Maintenance for BIM		70,950 円	106,425 円
Maintenance for Mechanical		67,650 円	101,475 円
Maintenance for Ultimate		77,550 円	116,325 円
Maintenance for Communicator		24,420 円	36,630 円
ネットワークライセンス管理サービス			
FlexNetライセンス管理サービス(サーバー1台/1台目) ^{※3}			187,000 円
FlexNetライセンス管理サービス年間サポート契約 ^{※4}			33,000 円

動作環境

	最小	推奨
OS	Windows 11 (64bit) Windows 10 (64bit) ^{※7}	左記OSの通り
CPU ^{※6}	Intel® Core™ i5 AMD Ryzen™ 5 2.5 GHz 以上	Intel® Core™ i7 Intel® Core™ i9 AMD Ryzen™ 7 AMD Ryzen™ 9 3.0 GHz 以上
メモリ	8GB	16GB、32GB
HDD空き容量	3GB (Ultimateインストール時)	SSD推奨
ディスプレイ解像度	1920 × 1080 以上 TrueColor	3840 × 2160 以上 TrueColor
3D使用時のGPU	NVIDIA、AMD、Intel® (VRAM：1GB以上) 注：Redway3DのRedsdkが サポートしているGPU	NVIDIA、AMD、Intel® (VRAM：4GB以上) 注：Redway3DのRedsdkが サポートしているGPU

※6 - シングルスレッド性能が良いものを推奨

※7 - Microsoft社のサポート終了に伴い動作環境対象外となります(2025年10月以降)

- ※1 - ご利用にはライセンス管理サービスが必須です。
- ライセンス管理サービスは「Reprise」（無償）か「FlexNet管理サービス」（有償）をお選びいただけます。
- ※2 - BricsCAD® 専用の3Dコンバーターオプションです。ご利用には別途BricsCAD® Pro以上の製品が必要です。
- ※3 - 「FlexNet管理サービス」をご利用の場合、別途ご注文が必要です。
- ※4 - 年間サポート契約期間中はFlexNetネットワークライセンスファイルの発行手数料が無料になります。ライセンスファイル発行手数料33,000/1回
- ※5 - BricsCAD® Liteネットワークライセンスは新規・増設時には5本単位でのご購入となります。（上記価格は1本当たりの価格です。）

図研アルファテック サービス&プロダクツ

図研アルファテックは35年を超えてCAD業界で培ってきた開発力と知見により、お客様のニーズに柔軟に対応し、CADアプリケーションだけを販売するのではなく、お客様の『.dwg資産』を継承した新しいソリューションを生み出し、ビジネスの発展に貢献していくパートナーでありたいと考えています。

図研アルファテックの強み

1

最適なソリューション

お客様の業務内容と業務の課題をヒアリングし、豊富なコンサルティング経験をもとに、お客様の業務内容に沿った最適な設計環境を提案いたします。

2

製品開発力

1986年から一貫して培ってきた.dwgCADであるBricsCAD®・AutoCAD®上での開発力と知見を活かし、お客様のニーズや業界の動向に合わせて、お役に立てる製品づくりを心掛けております。

3

サポート

サポートスタッフが製品導入後のサポート対応をいたします。FAQやチュートリアル動画をご視聴いただけるお客様サポートセンターもご用意しております。

4

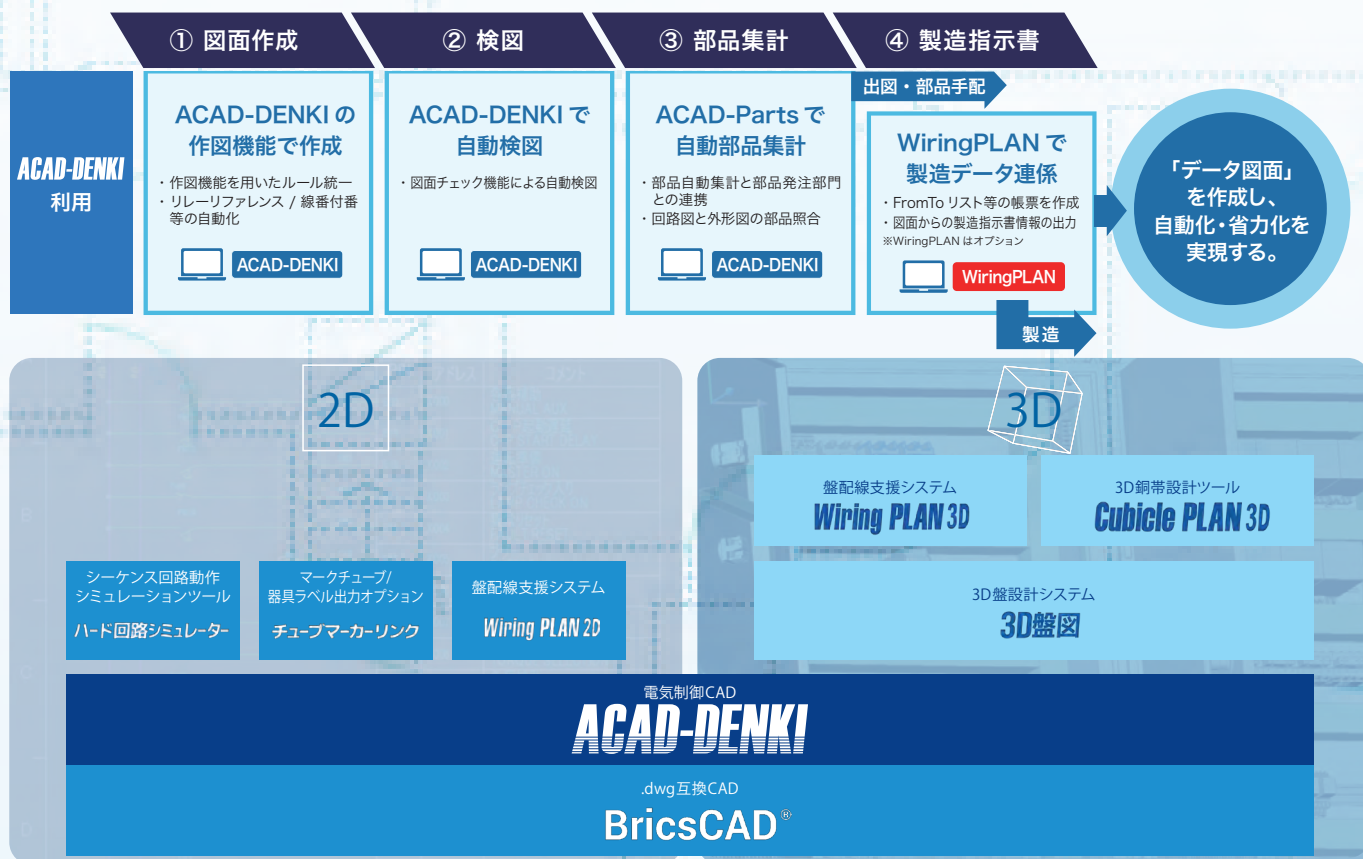
カスタマイズ

100社以上のお客様への導入実績があるカスタマイズ。パッケージでの効率化から更に踏み込んだお客様仕様の機能追加により、操作性向上や効率化業務を実現いたします。

オプション製品

ACAD-DENKI シリーズ

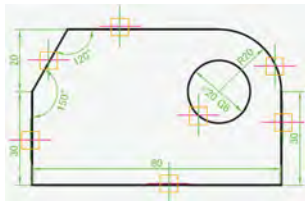
ACAD-DENKIは、設計から製造までを支援する.dwgベースのアドオンツールです。※対応ベースCAD:BricsCAD®,AutoCAD®慣れ親しんだベースCADであるBricsCAD®/AutoCAD®の操作感をそのまま引き継ぎ、電気図作成から2D/3D盤の設計、測長処理、加工機への出力まで、スムーズな設計・製造を実現します。



ACAD-KIKAI — 2D 機械設計用アプリケーション

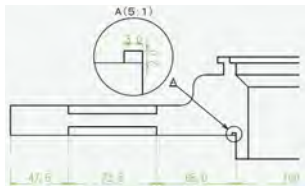
機械図面設計のための様々な便利機能を標準搭載した.dwgベースのアドオンツールです。※対応ベースCAD:BricsCAD®のみ

■マルチ寸法



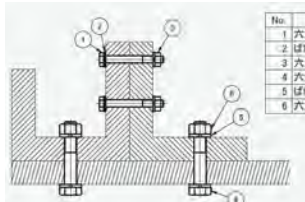
指示したオブジェクトや指示方法によって、寸法種類が自動で切り替わり、様々な寸法の入力・編集が可能です。寸法入力操作を大幅に減らせます。

■詳細図



図面の任意の範囲を指定し拡大詳細図が作成できます。元図と詳細図はリンクされ元図の変更は詳細図に反映されます。

■バルーンと部品表の連携



No.	名称	型式	メーカー	数量
1	六角ボルト	JIS B 1180 A M8X1.50.7	Alfa	2
2	ばね座金	JIS B 1251 ばね座金 2号 #	Alfa	4
3	六角ナット	JIS B 1101 六角ナットスタイル1A M8X1	Alfa	2
4	六角ボルト	JIS B 1180 A M10X1.50.5	Alfa	2
5	ばね座金	JIS B 1251 ばね座金 2号 10	Alfa	4
6	六角ナット	JIS B 1101 六角ナットスタイル1A M10X1	Alfa	2



■部品コンテンツ



ダイアログでリストを選択してだけで部品の選択が可能です。部品の向きやパラメータを指定できるパラメトリックな部品コンテンツです。

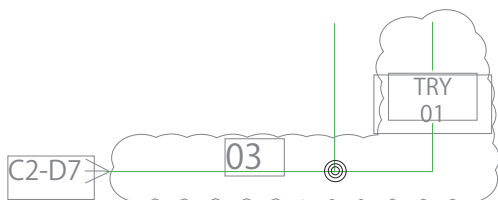
■各種記号作図



仕上げ記号や溶接記号、幾公差など各種記号作図は、専用ダイアログでシンボルを選択するだけで簡単に作図ができます。

シンプルな操作でバルーンを作図できます。バルーンと部品表は連携ができ、バルーンの属性値を変更して部品表を更新したり、部品表を更新してバルーンの属性値を更新したりと、双方向に連携します。部品表はCSVへの出力が可能です。

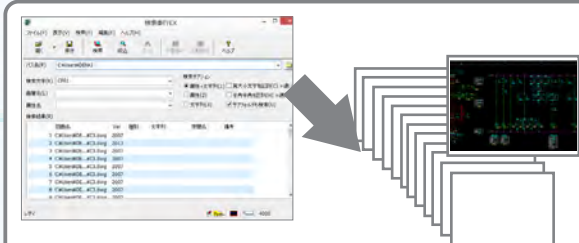
朱書奉行一図面比較ツール



変更前図面と変更後図面を比較し、変更箇所が容易に理解できる変更指示図面(dwg/dxf)を自動作成できます。

CADソフト無しで、変更指示図面を作成できます。

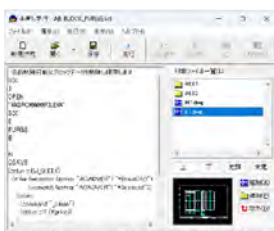
検索奉行 EX — 図面データ高速検索ツール



検索奉行EXでは、全文検索に必要な図面内のテキスト・マルチテキスト・属性値を「インデックス」として予めキャッシュします。

書き出されたインデックス情報を検索することで膨大な図面データの中から目的図面を高速で検索します。Windowsのタスクスケジューラーを使用することで、インデックスを定期的に自動更新することも可能です。

手直し奉行一連続処理実行ツール



複数図面に対し、下記のような一括処理を実行できます。

- ・図面内の不要なブロックを、名前削除(PURGE)コマンドを使って削除
- ・DXFファイルを.dwgファイルに変換して保存 など

スクリプトファイルは、標準提供の他にも、ユーザー様で作成可能です。コマンドラインで実行可能な機能であれば、コマンドを組み合わせで一括処理を行うこともできます。



Alfatech

BricsCAD® 30日間 無料体験!

お問い合わせ：sales@bj-soft.jp

導入事例



体験版ご利用の流れ



製品の選び方



<https://www.bj-soft.jp/>
<https://www.alfatech.jp/>

図研アルファテック株式会社は、BricsCAD®のパートナー代理店です。

図研アルファテック株式会社

本 社 : 〒224-8580 神奈川県横浜市都筑区茅ヶ崎中央32-11 センター南ビル 6F
TEL:045-482-7061 FAX:045-482-7062
関 西 支 社 : 〒532-0011 大阪府大阪市淀川区西中島2-14-6 新大阪第2 ドイビル 5F
TEL:06-6300-0306 FAX:06-6300-0321
名古屋営業所: 〒460-0002 愛知県名古屋市中区丸の内3-23-20 HF桜通ビルディング6F